

MBA-FERNSTUDIENPROGRAMM

ZEIT FÜR VERÄNDERUNGEN

MASTER OF BUSINESS ADMINISTRATION

Wenn Sie

**beruflich mehr
erreichen
wollen**



UNSERE BESONDERHEITEN

- // Akkreditierter Abschluss an einer staatlichen Hochschule
- // Branchenspezifische Qualifikation durch individuelle Schwerpunktwahl
- // Hoher Praxisbezug
- // Auf Fernlehre abgestimmtes Blended-Learning-Konzept
- // Speziell für das Fernstudium konzipierte Studienbriefe und E-Learning-Einheiten
- // Lehrveranstaltungen und Prüfungstage ausschließlich an Samstagen
- // Freiwillige Teilnahme an den Vorlesungen/Präsenztagen
- // Große Studienflexibilität durch Urlaubs- und Wiederholungssemester
- // Persönliche Beratung und Betreuung, enger Austausch mit Dozierenden
- // Eröffnet den Zugang zum höheren Dienst und befähigt zur Promotion
- // Kostenfreies Probestudium für einen Monat

WEGE IN DAS STUDIUM

MIT ERSTSTUDIUM

- // Erstes abgeschlossenes Studium an einer Hochschule oder Universität aller Fachrichtungen bzw. ein vergleichbarer anerkannter akademischer Abschluss UND
- // Mindestens einjährige nachgewiesene Berufspraxis nach Abschluss des Erststudiums

MIT BERUFLICHER QUALIFIZIERUNG

- // Das rheinland-pfälzische Hochschulgesetz ermöglicht beruflich Qualifizierten (auch ohne ersten Hochschulabschluss und ohne Abitur) die Zulassung zum MBA-Fernstudienprogramm, sofern die Zulassungsbedingungen erfüllt werden und eine Eignungsprüfung erfolgreich abgelegt wurde.

ONLINE BEWERBUNG

- // Zum Wintersemester: vom 02.05. bis 15.07.
- // Zum Sommersemester: vom 02.11. bis 15.01.

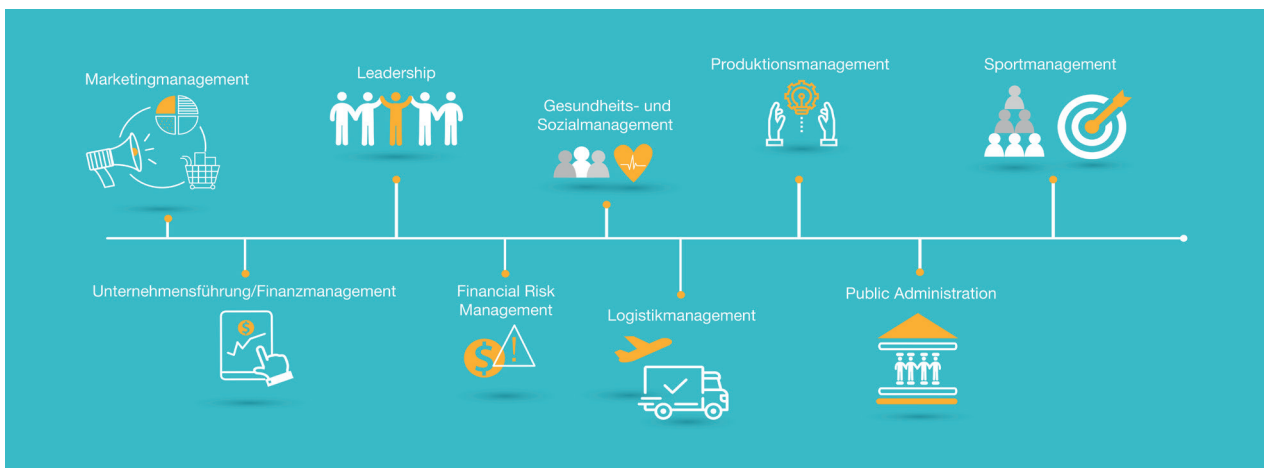


JÄHRLICHE
MBA-INFORMATION-
VERANSTALTUNGEN

MODULÜBERSICHT

STUDIENSCHWERPUNKTE (ZUR AUSWAHL)

1. – 4. Semester	Financial Risk Management Gesundheits- und Sozialmanagement Leadership Logistikmanagement Marketingmanagement Produktionsmanagement Public Administration Sportmanagement Unternehmensführung/Finanzmanagement
------------------	--



PFLICHTMODULE (IM BASISBEREICH)

1. – 2. Semester	VWL und Empirische Methoden Innovationsmanagement Externe Rechnungslegung und Steuern Personalmanagement und Organisation Wirtschafts- und Arbeitsrecht Strategie und Controlling
------------------	--

WAHLPFLICHTMODULE (ZWEI ZUR AUSWAHL)

3. – 4. Semester	Informations- und Prozessmanagement Projektmanagement Business English Internationales Management
------------------	--

Master of Business Administration (MBA)

ZULASSUNGSBEDINGUNGEN ZUM MBA-FERNSTUDIUM

Das seit 2003 am RheinAhrCampus angebotene praxisorientierte MBA-Fernstudienprogramm zählt zu den größten in Deutschland. Es vermittelt und vertieft General-Management-Wissen sowie Führungskompetenzen und ermöglicht eine Spezialisierung in einer von neun Vertiefungsrichtungen. Neben der Möglichkeit, aufbauend auf ein bereits vorhandenes Hochschulstudium einen MBA-Abschluss zu absolvieren, können auch Studieninteressierte ohne ersten Hochschulabschluss und auch ohne Abitur einen MBA-Abschluss erzielen.

Folgende Vertiefungsrichtungen werden im berufsbegleitenden MBA-Fernstudienprogramm angeboten:

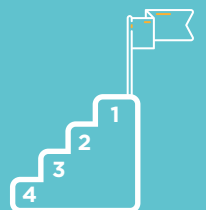
- // Financial Risk Management
- // Gesundheits- & Sozialmanagement
- // Leadership
- // Logistikmanagement
- // Marketingmanagement
- // Produktionsmanagement
- // Public Administration
- // Sportmanagement
- // Unternehmensführung/Finanzmanagement

FÜR INTERESSIERTE MIT ERSTSTUDIUM

- // Erstes abgeschlossenes Studium an einer Fachhochschule oder Universität aller Fachrichtungen bzw. ein vergleichbarer anerkannter akademischer Abschluss UND eine sich anschließende mindestens einjährige einschlägige Berufstätigkeit

FÜR BERUFLICH QUALIFIZIERTE

- // Hochschul- oder Fachhochschulreife und eine sich anschließende mindestens dreijährige einschlägige Berufstätigkeit ODER
- // Berufliche Ausbildung mit qualifiziertem Ergebnis (Gesamtdurchschnittsnote aus der Berufsausbildungsabschlussprüfung und dem Abschlusszeugnis der Berufsschule von mindestens 2,5) und eine sich anschließende mindestens dreijährige einschlägige Berufstätigkeit ODER
- // Meisterprüfung bzw. vergleichbare Prüfung (z. B. Fachwirt/in oder Fachkaufmann/frau) und eine sich anschließende mindestens dreijährige einschlägige Berufstätigkeit



EIGNUNGSPRÜFUNG FÜR BERUFLICH QUALIFIZIERTE

Das rheinland-pfälzische Modell ermöglicht beruflich Qualifizierten, unter bestimmten Bedingungen - auch ohne ersten Hochschulabschluss und ohne Abitur - ein MBA-Fernstudium aufzunehmen. Neben dem Erfüllen der formalen Voraussetzungen ist das erfolgreiche Bestehen einer dreiteiligen Eignungsprüfung Voraussetzung für die Immatrikulation. Zur Eignungsprüfung gehören:

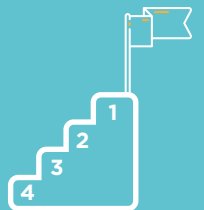
- // Motivationsschreiben: Umfang ca. 1 bis 2 DIN A4 Seiten
- // Berufliche Erfahrung: lückenloser tabellarischer Lebenslauf sowie eine Auflistung der bisherigen beruflichen Weiterbildungen
- // Mündliche Prüfung (Einzelprüfungstermine): ca. 20 min Vortrag über ein Thema aus der beruflichen Praxis mit anschließender Diskussion (bewertet wird u. a. die Methodenkompetenz)

WEITERBILDUNGSKURS „WISSENSCHAFTLICHES ARBEITEN“

Studierende ohne Erststudium sind verpflichtet, während ihres Studiums eine Weiterbildung zum Thema „Wissenschaftliches Arbeiten“ zu absolvieren. Hierfür bietet das MBA-Fernstudienprogramm ein eigens konzipiertes Ergänzungsmodul an.

ANMELDUNG ZUM MBA-FERNSTUDIENPROGRAMM

Eine Anmeldung für das MBA-Fernstudienprogramm ist über unseren Kooperationspartner, das zfh - Zentrum für Fernstudien im Hochschulverbund, online jeweils zum Sommer- und Wintersemester möglich. Das zfh bietet u. a. das Bewerbungsportal und übernimmt die Studierendenverwaltung mit Zulassungen, die Rückmeldungen, den Gebühreneinzug sowie den Versand der Studienmaterialien. Link zur Online-Anmeldung: www.zfh.de



Master of Business Administration (MBA)

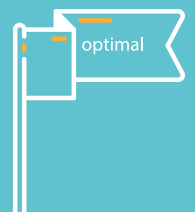
AUFBAU UND ABLAUF DES MBA-FERNSTUDIENPROGRAMMS

Das modularisierte Konzept dieses berufsbegleitenden Masterstudiengangs ist ausgerichtet an den Bedarfen der berufstätigen Studierenden. Es ermöglicht in fünf Semestern die Erlangung des akademischen Abschlusses Master of Business Administration (MBA).

Sie erwerben im MBA-Fernstudienprogramm General-Management-Wissen, betriebswirtschaftliches Know-how und zukunftsweisende Führungskompetenzen. Ergänzend hierzu eignen Sie sich Spezialwissen in einer von neun frei wählbaren Vertiefungsrichtungen an. Diese neu gewonnenen Kenntnisse können Sie unmittelbar in Ihren beruflichen Alltag einfließen lassen.

Zusätzlich bieten Ihnen Wahlpflichtmodule die Möglichkeit, das Studium noch individueller an Ihren persönlichen Interessen und beruflichen Anforderungen anzupassen.

Das Studienkonzept basiert auf einer Mischung aus Selbststudium (unterstützt durch Studienbriefe und Online-Lernkomponenten), kombiniert mit vier bis fünf Präsenz-/Veranstaltungstagen je Semester. Die Teilnahme an den jeweils samstags stattfindenden Vorlesungen ist freiwillig. Sie profitieren daher von einer hohen zeitlichen Flexibilität in Ihrem Studienalltag und können sich zielgerichtet auf Ihren akademischen Abschluss vorbereiten.



BASISMODULE IM 1. UND 2. SEMESTER

Die Pflichtmodule im Basis-Bereich des 1. und 2. Semesters werden von allen MBA-Studierenden, unabhängig der gewählten Vertiefungsrichtung, belegt.

VERTIEFUNGSMODULE IM 1. BIS 4. SEMESTER

Gemäß der Wahl Ihrer MBA-Vertiefungsrichtung belegen Sie bereits ab dem 1. Semester Module, in denen Sie sich Fach- und Spezialwissen in der jeweiligen Vertiefungsrichtung aneignen. Für jede MBA-Vertiefungsrichtung gibt es eine eigene ausführliche Beschreibung der Studieninhalte.

WAHLPFLICHTMODULE IM 3. UND 4. SEMESTER

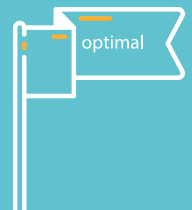
Die Wahlpflichtmodule, die im 3. und 4. Semester angeboten werden, bieten Ihnen die Möglichkeit, weitere Kompetenzen – je nach persönlichen Interessen oder beruflichen Anforderungen – zu erlangen. Die Module sind inhaltlich identisch, daher können Sie individuell jeweils eines im 3. und 4. Semester wählen.

ABSCHLUSSARBEIT IM 5. SEMESTER

Im 5. Semester sind die Erstellung der Masterthesis und das Kolloquium vorgesehen.

1. Semester	2. Semester	3. Semester	4. Semester	5. Semester
VWL und Empirische Methoden 6 ECTS B 11	Personalmanagement und Organisation 6 ECTS B 21	Wahlpflichtmodule (1 aus 4) // Informations- und Prozessmanagement // Projektmanagement // Business English // Internationales Management 5 ECTS W 01 - W 04	Wahlpflichtmodule (1 aus 4) // Informations- und Prozessmanagement // Projektmanagement // Business English // Internationales Management 5 ECTS W 01 - W 04	Masterthesis 15 ECTS MT
Innovationsmanagement 5 ECTS B 12	Wirtschafts- und Arbeitsrecht 5 ECTS B 22	Vertiefungsmodule 6 ECTS 31	Vertiefungsmodule 6 ECTS 41	
Externe Rechnungslegung und Steuern 5 ECTS B 13	Strategie und Controlling 5 ECTS B 23	Vertiefungsmodule 5 ECTS 32	Vertiefungsmodule 5 ECTS 42	Kolloquium 1 ECTS KMT
Vertiefungsmodule 5 ECTS 11	Vertiefungsmodule 5 ECTS 21	Vertiefungsmodule 5 ECTS 32	Vertiefungsmodule 5 ECTS 42	

- Pflichtmodule im Basisbereich
- Pflichtmodule der MBA-Vertiefungsrichtung
- Wahlpflichtmodule, aus denen Sie sich jeweils eines im 3. und 4. Semester auswählen



Master of Business Administration (MBA)

FINANCIAL RISK MANAGEMENT

Finanzielles Risikomanagement dient dem Schutz des wirtschaftlichen Wertes eines Unternehmens. In diesem berufsbegleitenden Masterstudium eignen Sie sich das Verständnis für die vielfältigen Ausprägungen unternehmerischer Risiken und die Methoden eines modernen Risikomanagements an. Die praxisorientierte MBA-Vertiefungsrichtung vermittelt General-Management-Wissen und Führungskompetenzen, gepaart mit Fachwissen im Finanzsektor sowie im Finanz- und Risikomanagement anderer Branchen.

Das Risikomanagement ist integraler Bestandteil einer zukunftsfähigen branchen- und länderübergreifenden Unternehmensführung. So fordert die staatliche Regulierung von Banken und Versicherungen schon seit vielen Jahren ein professionelles und alle wesentlichen Risiken umfassendes Risikomanagement. Die als „Basel III/IV“ und „Solvency II“ bekannten regulatorischen Anforderungen stellen hierbei nur einen Teil eines umfassenden Regulierungswerkes dar.

Auch in anderen Branchen hat das Risikomanagement enorm an Bedeutung gewonnen. Das Aktiengesetz schreibt der Geschäftsführung die Implementierung eines Früherkennungssystems sowie den regelmäßigen Bericht zu Risiken und zur Risikokultur des Unternehmens im Rahmen des Jahresabschluss-Lageberichtes vor. Diese Anforderungen waren und sind Treiber einer Neuorientierung in der nachhaltigen Unternehmensführung und stellen verstärkte Anforderungen an Führungskräfte und Spezialisten.

Ziel der MBA-Vertiefungsrichtung ist es, die vielfältigen Ausprägungen unternehmerischer Risiken anhand von Fallstudien und theoretischen Grundlagen zu verstehen und die Methoden eines modernen Risikomanagements zu erarbeiten. Dabei werden wesentliche Konzepte und Modelle zur Risikoquantifizierung erlernt, ebenso wie allgemeine und branchenspezifische gesetzliche Anforderungen. Zudem werden die Funktionsweise der Kapitalmärkte und wesentliche Kapitalmarktprodukte zur aktiven Steuerung finanzieller Risiken sowie Grundsätze einer risikoadjustierten Unternehmenssteuerung vermittelt.

ZIELGRUPPE: Die MBA-Vertiefungsrichtung Financial Risk Management ist speziell für Fach- und Führungskräfte im Finanzsektor sowie in den Bereichen Finanzen und Risikomanagement anderer Branchen konzipiert, die gehobene und höhere Managementaufgaben wahrnehmen möchten.

MODULLEITUNG: Prof. Dr. Martina Brück



STUDIENINHALTE

Das modularisierte Studienkonzept ermöglicht einen unmittelbaren Einstieg in die gewählte MBA-Vertiefungsrichtung bereits ab dem ersten Semester. Ein zusätzlicher Wahlpflichtbereich verstärkt im 3. und 4. Semester die Möglichkeit, das Studium noch individueller an Ihre persönlichen Interessen und beruflichen Anforderungen anzupassen. Diese Flexibilität steht ganz im Zeichen einer zukunftsfähigen Ausrichtung des MBA-Fernstudienprogramms an den Bedürfnissen der berufstätigen Studierenden und den Bedingungen des Arbeitsmarktes.

In einer Mischung aus Selbststudium, anhand von Studienbriefen und Online-Lernkomponenten, kombiniert mit 4-5 Präsenztagen je Semester, bereiten Sie sich zielgerichtet auf Ihren akademischen Abschluss vor. Die Teilnahme an den jeweils samstags stattfindenden Lehrveranstaltungen ist freiwillig.

1. Semester	2. Semester	3. Semester	4. Semester	5. Semester
VWL und Empirische Methoden 6 ECTS B 11	Personalmanagement und Organisation 6 ECTS B 21	Wahlpflichtmodule (1 aus 4) // Informations- und Prozessmanagement // Projektmanagement // Business English // Internationales Management 5 ECTS W 01 - W 04	Wahlpflichtmodule (1 aus 4) // Informations- und Prozessmanagement // Projektmanagement // Business English // Internationales Management 5 ECTS W 01 - W 04	Masterthesis 15 ECTS MT
Innovationsmanagement 5 ECTS B 12	Wirtschafts- und Arbeitsrecht 5 ECTS B 22	Management von Financial Risks und Modellierung 6 ECTS FRM 31	Enterprise Risk Management 6 ECTS FRM 41	
Externe Rechnungslegung und Steuern 5 ECTS B 13	Strategie und Controlling 5 ECTS B 23	Corporate Governance und Risikomanagement 5 ECTS FRM 32	Regulierung von Finanzdienstleistungen 5 ECTS FRM 42	Kolloquium 1 ECTS KMT

■ Pflichtmodule im Basisbereich

■ Pflichtmodule der MBA-Vertiefungsrichtung

■ Wahlpflichtmodule, aus denen Sie sich jeweils eines im 3. und 4. Semester auswählen



Master of Business Administration (MBA)

GESUNDHEITS- UND SOZIALMANAGEMENT

Gesundheits- und Sozialmanagement beinhaltet die Planung und Organisation komplexer Maßnahmen zur Erhaltung und Förderung der Gesundheit sowie das Management von Institutionen und Unternehmen in der Sozialwirtschaft und in Non-Profit-Bereichen. In diesem berufsbegleitenden Masterstudium erwerben Sie spezifische Kenntnisse des Gesundheits- und Sozialmarktes (GuS) mit seinen Akteuren und Institutionen sowie seinen branchenbezogenen Gegebenheiten. Die praxisorientierte MBA-Vertiefungsrichtung vermittelt General-Management-Wissen und Führungskompetenzen, gepaart mit gesundheitsökonomischem Know-how und Schlüsselqualifikationen für das erfolgreiche strategische Agieren im GuS-Markt.

In Zeiten einer deutlichen Ökonomisierung des GuS-Bereichs gewinnen Personal, Personaleinsatz, Personalqualifizierung sowie das Nachhaltigkeitsmanagement und die internationale Entwicklung zunehmend an Bedeutung. Steigende Bedarfe, Kostendruck, Wettbewerb und Fachkräftemangel sind bestimmende Einflussfaktoren für die häufig sehr komplexen GuS-Unternehmen. Hinzu kommen stetige Änderungen im Sozial-, Tarif- und Arbeitsrecht, in Vergütung und Finanzierung.

Während Ihres Studiums beleuchten Sie den GuS-Sektor aus unterschiedlichen Perspektiven. Sie schulen Ihr Verständnis für sich verändernde Rahmenbedingungen und Merkmale im Gesundheitswesen und werden befähigt, unternehmerische und organisatorische Probleme zu erkennen und unter dem Aspekt der Nachhaltigkeit strategisch relevante Lösungen zu entwickeln (Corporate Social Responsibility/CSR).

ZIELGRUPPE: Die MBA-Vertiefungsrichtung Gesundheits- und Sozialmanagement ist speziell für Führungskräfte im GuS-Sektor konzipiert, die höhere Managementaufgaben sowie die Steuerung und Beratung innerhalb der Organisationen und Unternehmen wahrnehmen möchten. Hierzu zählen u. a. die Bereiche der Gesundheitsversorgung (z. B. in Krankenhäusern und Pflegeeinrichtungen), sozialen Einrichtungen, Sozialversicherungen sowie Verbände und Unternehmen mit einem betrieblichen Gesundheitsmanagement.

MODULLEITUNG: Prof. Dr. Christof Schenkel-Häger



STUDIENINHALTE

Das modularisierte Studienkonzept ermöglicht einen unmittelbaren Einstieg in die gewählte MBA-Vertiefungsrichtung bereits ab dem ersten Semester. Ein zusätzlicher Wahlpflichtbereich verstärkt im 3. und 4. Semester die Möglichkeit, das Studium noch individueller an Ihre persönlichen Interessen und beruflichen Anforderungen anzupassen. Diese Flexibilität steht ganz im Zeichen einer zukunftsfähigen Ausrichtung des MBA-Fernstudienprogramms an den Bedürfnissen der berufstätigen Studierenden und den Bedingungen des Arbeitsmarktes.

In einer Mischung aus Selbststudium, anhand von Studienbriefen und Online-Lernkomponenten, kombiniert mit 4-5 Präsenztagen je Semester, bereiten Sie sich zielgerichtet auf Ihren akademischen Abschluss vor. Die Teilnahme an den jeweils samstags stattfindenden Lehrveranstaltungen ist freiwillig.

1. Semester	2. Semester	3. Semester	4. Semester	5. Semester
VWL und Empirische Methoden 6 ECTS B 11	Personalmanagement und Organisation 6 ECTS B 21	Wahlpflichtmodule (1 aus 4) // Informations- und Prozessmanagement // Projektmanagement // Business English // Internationales Management 5 ECTS W 01 - W 04	Wahlpflichtmodule (1 aus 4) // Informations- und Prozessmanagement // Projektmanagement // Business English // Internationales Management 5 ECTS W 01 - W 04	Masterthesis 15 ECTS MT
Innovationsmanagement 5 ECTS B 12	Wirtschafts- und Arbeitsrecht 5 ECTS B 22	Sozialrecht und Finanzierung von GuS- Unternehmen 6 ECTS GSM 31	Qualitätsmanagement und Controlling in GuS- Unternehmen 6 ECTS GSM 41	
Externe Rechnungslegung und Steuern 5 ECTS B 13	Strategie und Controlling 5 ECTS B 23			
Überblick über das Gesundheits- und Sozialwesen 5 ECTS GSM 11	Theorien der Sozialwirtschaft und des Managements sozialer Dienste 5 ECTS GSM 21	Sozialmarketing 5 ECTS GSM 32	Personalmanagement 5 ECTS GSM 42	Kolloquium 1 ECTS KMT

■ Pflichtmodule im Basisbereich

■ Pflichtmodule der MBA-Vertiefungsrichtung

■ Wahlpflichtmodule, aus denen Sie sich jeweils eines im 3. und 4. Semester auswählen



Master of Business Administration (MBA)

LEADERSHIP

Leadership ist die Fähigkeit, andere Menschen zu führen, zu inspirieren und zu motivieren, um ein Unternehmen oder eine Organisation erfolgreich zu verändern. In diesem berufsbegleitenden Masterstudium erwerben Sie General-Management-Wissen und zukunftsweisende Führungskompetenzen. Führen bedeutet, in wechselnden Anforderungssituationen das Passende zu tun und es in seinen Auswirkungen verantworten zu können. Unter dem Aspekt „Nachhaltigkeit braucht Führung“ erlangen Sie Fachwissen zu Humankriterien von Führung und Neuroleadership, zur Identifikation von Zielkonflikten sowie einen fundierten Einblick in das Coaching.

Themen wie die ökonomische Relevanz von Diversität sowie Selbstführung gehören ebenso zum Studieninhalt, wie die Besonderheiten im Teamaufbau. Dabei reflektieren Sie Risikofaktoren, die aus der Globalisierung und aus Diskontinuitäten, wie z. B. durch neue Trends, neue Wettbewerber, neue Gesetze etc., resultieren und als externe Faktoren auf die Entscheidungsmöglichkeiten von Führungskräften einwirken.

Führungskräfte müssen agieren und reagieren, indem sie diese Umweltfaktoren beobachten und ihre eigene Flexibilität sowie Innovationskraft erhöhen. Diese Herausforderungen verlangen einen authentischen Führungsstil, der die Menschen „mitnimmt“, der Emotionalität nicht ausspart und auf Konsens beruht.

Leadership umfasst folglich emotionale und soziale Kompetenzen sowie die Fähigkeit, sowohl die ethischen als auch die wirtschaftlichen Konsequenzen der eigenen Entscheidungen einschätzen zu können. Verantwortlichkeit und Vertrauen müssen die Basis modernen Leaderships sein. Doch sind solche theoretischen Ansätze in der Praxis umsetzbar? Kann sich ein integerer Leader in der heutigen Wirtschaftswelt durchsetzen? Dies ist ein herausfordernder Diskurs für die Lehre und ein essentieller Baustein für Führungskräfte der heutigen Zeit, weshalb sich die MBA-Vertiefungsrichtung Leadership besonders breit und umfassend aufstellt.

ZIELGRUPPE: Die MBA-Vertiefungsrichtung Leadership ist speziell für Führungskräfte konzipiert, die Managementaufgaben wahrnehmen und sich die Fähigkeit aneignen möchten, Menschen eine Vision und Richtung zu geben, so dass diese sich aktiv mit den Unternehmenszielen identifizieren können.

MODULLEITUNG: Prof. Dr. Joachim Birzele und Prof. Dr. Thomas Mühlencoert



STUDIENINHALTE

Das modularisierte Studienkonzept ermöglicht einen unmittelbaren Einstieg in die gewählte MBA-Vertiefungsrichtung bereits ab dem ersten Semester. Ein zusätzlicher Wahlpflichtbereich verstärkt im 3. und 4. Semester die Möglichkeit, das Studium noch individueller an Ihre persönlichen Interessen und beruflichen Anforderungen anzupassen. Diese Flexibilität steht ganz im Zeichen einer zukunftsfähigen Ausrichtung des MBA-Fernstudienprogramms an den Bedürfnissen der berufstätigen Studierenden und den Bedingungen des Arbeitsmarktes.

In einer Mischung aus Selbststudium, anhand von Studienbriefen und Online-Lernkomponenten, kombiniert mit 4-5 Präsenztagen je Semester, bereiten Sie sich zielgerichtet auf Ihren akademischen Abschluss vor. Die Teilnahme an den jeweils samstags stattfindenden Lehrveranstaltungen ist freiwillig.

1. Semester	2. Semester	3. Semester	4. Semester	5. Semester
VWL und Empirische Methoden 6 ECTS B 11	Personalmanagement und Organisation 6 ECTS B 21	Wahlpflichtmodule (1 aus 4) // Informations- und Prozessmanagement // Projektmanagement // Business English // Internationales Management 5 ECTS W 01 - W 04	Wahlpflichtmodule (1 aus 4) // Informations- und Prozessmanagement // Projektmanagement // Business English // Internationales Management 5 ECTS W 01 - W 04	Masterthesis 15 ECTS MT
Innovationsmanagement 5 ECTS B 12	Wirtschafts- und Arbeitsrecht 5 ECTS B 22	Managing Diversity und Kommunikation 6 ECTS LDS 31	Entscheidung und Führung in der Veränderung 6 ECTS LDS 41	
Externe Rechnungslegung und Steuern 5 ECTS B 13	Strategie und Controlling 5 ECTS B 23	Gesundheitsgerechtes Führen 5 ECTS LDS 32	Coaching 5 ECTS LDS 42	Kolloquium 1 ECTS KMT
Verantwortete Führung und Neuroleadership 5 ECTS LDS 11	Selbstführung 5 ECTS LDS 21			

■ Pflichtmodule im Basisbereich

■ Pflichtmodule der MBA-Vertiefungsrichtung

■ Wahlpflichtmodule, aus denen Sie sich jeweils eines im 3. und 4. Semester auswählen



Master of Business Administration (MBA)

LOGISTIKMANAGEMENT

Das Logistikmanagement ist geprägt durch komplexe Prozesse entlang der Wertschöpfungs- sowie Lieferkette. Es beinhaltet neben der Planung, Organisation und Steuerung auch die Kontrolle, Abwicklung und Optimierung des Waren- und Materialflusses bis hin zur Entsorgung. In diesem berufsbegleitenden Masterstudium erwerben Sie General-Management-Wissen und zukunftsweisende Führungskompetenzen, gepaart mit Fachwissen für eine nachhaltige Logistik. Gleichzeitig vertiefen Sie das Verständnis für den komplexen Zusammenhang von ökonomischen, ökologischen und technischen Gegebenheiten, für das dynamische Umfeld eines Unternehmens sowie für erforderliche Anpassungen unter dem Aspekt einer verstärkten Globalisierung.

Die Logistik ist ein zentrales Glied im Wirtschaftskreislauf und zählt weltweit zu den umsatzstärksten Wirtschaftsbranchen. Unternehmensfaktoren wie Kunden, Lieferanten, Dienstleister, Wettbewerber und Märkte wandeln sich immer schneller. Auch das steigende Bewusstsein für den Schutz der Umwelt hat signifikante Auswirkungen auf die Logistik und erfordert ein zukunftsgerichtetes Logistikmanagement.

Die Dynamik dieser Veränderungen wird durch eine rapide Verkürzung der Innovations- und Technologielebenszyklen von Produkten und Prozessen sowie durch eine fortschreitende Verbreitung von Informations- und Kommunikationstechnologien noch weiter beschleunigt.

Die Anforderungen an Schnelligkeit, Präzision und Transparenz, die Berücksichtigung ökologischer Bedingungen und die stetigen technologischen und organisatorischen Entwicklungen verlangen von Unternehmen daher eine kontinuierliche Neuorientierung und Weiterbildung. Dabei dominiert eine Vielzahl neuer Konzepte die moderne Logistik: Supply Chain Management, Efficient Consumer Response oder Green Logistics für die Umweltverträglichkeit und Ressourceneffizienz. Zudem sind Fördertechnik und elektronische Ausstattung auf höchstem Niveau verfügbar. Führungskräfte im Bereich der Logistik sind daher gefordert, die Komplexität von Logistiksystemen zu verstehen und zu beherrschen.

ZIELGRUPPE: Die MBA-Vertiefungsrichtung Logistikmanagement ist speziell für Führungskräfte konzipiert, die sich der Bedeutung ganzheitlicher Lösungsansätze für die Optimierung logistischer Prozesse bewusst sind und gehobene oder höhere Managementaufgaben wahrnehmen möchten.

MODULLEITUNG: Prof. Dr. Uwe Hansen



STUDIENINHALTE

Das modularisierte Studienkonzept ermöglicht einen unmittelbaren Einstieg in die gewählte MBA-Vertiefungsrichtung bereits ab dem ersten Semester. Ein zusätzlicher Wahlpflichtbereich verstärkt im 3. und 4. Semester die Möglichkeit, das Studium noch individueller an Ihre persönlichen Interessen und beruflichen Anforderungen anzupassen. Diese Flexibilität steht ganz im Zeichen einer zukunftsfähigen Ausrichtung des MBA-Fernstudienprogramms an den Bedürfnissen der berufstätigen Studierenden und den Bedingungen des Arbeitsmarktes.

In einer Mischung aus Selbststudium, anhand von Studienbriefen und Online-Lernkomponenten, kombiniert mit 4-5 Präsenztagen je Semester, bereiten Sie sich zielgerichtet auf Ihren akademischen Abschluss vor. Die Teilnahme an den jeweils samstags stattfindenden Lehrveranstaltungen ist freiwillig.

1. Semester	2. Semester	3. Semester	4. Semester	5. Semester
VWL und Empirische Methoden 6 ECTS B 11	Personalmanagement und Organisation 6 ECTS B 21	Wahlpflichtmodule (1 aus 4) // Informations- und Prozessmanagement // Projektmanagement // Business English // Internationales Management 5 ECTS W 01 - W 04	Wahlpflichtmodule (1 aus 4) // Informations- und Prozessmanagement // Projektmanagement // Business English // Internationales Management 5 ECTS W 01 - W 04	Masterthesis 15 ECTS MT
Innovationsmanagement 5 ECTS B 12	Wirtschafts- und Arbeitsrecht 5 ECTS B 22	Supply Chain Management und Kontraktlogistik 6 ECTS LOM 31	Planspiel Logistikmanagement 6 ECTS LOM 41	
Externe Rechnungslegung und Steuern 5 ECTS B 13	Strategie und Controlling 5 ECTS B 23	Dienstleistungslogistik 5 ECTS LOM 32	Logistik im Unternehmen 5 ECTS LOM 42	Kolloquium 1 ECTS KMT
Grundlagen der Logistik 5 ECTS LOM 11	Technische Grundlagen der Logistik 5 ECTS LOM 21			

■ Pflichtmodule im Basisbereich

■ Pflichtmodule der MBA-Vertiefungsrichtung

■ Wahlpflichtmodule, aus denen Sie sich jeweils eines im 3. und 4. Semester auswählen



Master of Business Administration (MBA)

MARKETINGMANAGEMENT

Marketing ist Führungsaufgabe im Sinne eines konsequent marktbezogenen Denkens. In diesem berufsbegleitenden Masterstudium erwerben Sie General-Management-Wissen und zukunftsweisende Führungskompetenzen, gepaart mit Fachwissen für eine nachhaltige und an den Marktbedürfnissen ausgerichtete Unternehmensführung. Gleichzeitig vertiefen Sie das Verständnis für den komplexen Zusammenhang von ökonomischen, ökologischen und technischen Gegebenheiten, für das dynamische Umfeld eines Unternehmens sowie für erforderliche Anpassungen unter dem Aspekt einer verstärkten Globalisierung.

Die marktorientierte Unternehmensführung wird in besonderem Maße durch die Digitalisierung und neue Technologien bestimmt. Angebote und deren Absatzwege, Konsumentenverhalten und Kommunikationswege unterliegen einem stetigen Wandel und dieser stellt – insbesondere unter dem Aspekt der Nachhaltigkeit – hohe Anforderungen an ein kunden- und wertorientiertes Management.

Um Produkte, Services oder Marken betriebswirtschaftlich erfolgreich zu führen, bedarf es der Kenntnisse klassischer Mechanismen, ergänzt um das Wissen aktueller und künftiger technologiebedingter Veränderungen. Daher wird in der MBA-Vertiefungsrichtung Marketingmanagement sowohl das klassische marktbezogene Management - mit den dahinterstehenden wissenschaftlichen Erkenntnissen - als auch der Einfluss neuer Technologien unterrichtet.

Social Media Monitoring mittels künstlicher Intelligenz gehört ebenso zum behandelten Spektrum wie die gemeinsame Diskussion des Potenzials der Robotik im Bereich der Dienstleistungen oder im Handel. Das Studium vermittelt zudem Wissen zum Offline- und Online-Marketingmanagement, denn beide Bereiche sind untrennbar miteinander verbunden.

Im Studienverlauf widmen Sie sich dem Konsumentenverhalten und der Werbeerfolgskontrolle, der Marketingforschung, der Leistungs- und Preispolitik, der Distributions-, Konditionen- und Vertriebspolitik, der Kommunikationspolitik und Verkaufsförderung, dem strategischen Marketing und Marketingcontrolling, dem Customer Relationship Management sowie der Markenführung unter Berücksichtigung der internationalen Dimension.

ZIELGRUPPE: Die MBA-Vertiefungsrichtung Marketingmanagement ist speziell für Führungskräfte konzipiert, die sich analytischen und strategischen marktbezogenen Führungsaufgaben stellen möchten.

MODULLEITUNG: Prof. Dr. Nicole Krautkrämer-Merk



STUDIENINHALTE

Das modularisierte Studienkonzept ermöglicht einen unmittelbaren Einstieg in die gewählte MBA-Vertiefungsrichtung bereits ab dem ersten Semester. Ein zusätzlicher Wahlpflichtbereich verstärkt im 3. und 4. Semester die Möglichkeit, das Studium noch individueller an Ihre persönlichen Interessen und beruflichen Anforderungen anzupassen. Diese Flexibilität steht ganz im Zeichen einer zukunftsfähigen Ausrichtung des MBA-Fernstudienprogramms an den Bedürfnissen der berufstätigen Studierenden und den Bedingungen des Arbeitsmarktes.

In einer Mischung aus Selbststudium, anhand von Studienbriefen und Online-Lernkomponenten, kombiniert mit 4-5 Präsenztagen je Semester, bereiten Sie sich zielgerichtet auf Ihren akademischen Abschluss vor. Die Teilnahme an den jeweils samstags stattfindenden Lehrveranstaltungen ist freiwillig.

1. Semester	2. Semester	3. Semester	4. Semester	5. Semester
VWL und Empirische Methoden 6 ECTS B 11	Personalmanagement und Organisation 6 ECTS B 21	Wahlpflichtmodule (1 aus 4) // Informations- und Prozessmanagement // Projektmanagement // Business English // Internationales Management 5 ECTS W 01 - W 04	Wahlpflichtmodule (1 aus 4) // Informations- und Prozessmanagement // Projektmanagement // Business English // Internationales Management 5 ECTS W 01 - W 04	Masterthesis 15 ECTS MT
Innovationsmanagement 5 ECTS B 12	Wirtschafts- und Arbeitsrecht 5 ECTS B 22	Vertiefung Marketing-Mix 6 ECTS MAM 31	Neue Technologien, Dienstleistungen und Kommunikation 6 ECTS MAM 41	
Externe Rechnungslegung und Steuern 5 ECTS B 13	Strategie und Controlling 5 ECTS B 23	Marketing-Strategie und -Controlling 5 ECTS MAM 32	Markenführung 5 ECTS MAM 42	Kolloquium 1 ECTS KMT
Grundlagen Markt und Konsum 5 ECTS MAM 11	Marketingforschung 5 ECTS MAM 21			

■ Pflichtmodule im Basisbereich

■ Pflichtmodule der MBA-Vertiefungsrichtung

■ Wahlpflichtmodule, aus denen Sie sich jeweils eines im 3. und 4. Semester auswählen



Master of Business Administration (MBA)

PRODUKTIONSMANAGEMENT

Das Produktionsmanagement ist elementarer Baustein der Unternehmensführung in produzierenden Unternehmen. In diesem berufsbegleitenden Masterstudium erwerben Sie General-Management-Wissen und zukunftsweisende Führungskompetenzen, gepaart mit Fachwissen für ein nachhaltiges Produktionsmanagement. Gleichzeitig vertiefen Sie das Verständnis für den komplexen Zusammenhang von ökonomischen, ökologischen und technischen Gegebenheiten, für das dynamische Umfeld eines Unternehmens sowie für erforderliche Anpassungen unter den Aspekten einer verstärkten Globalisierung und umfassenden Digitalisierung.

Die Produktion ist ein wichtiges Glied im Wirtschaftskreislauf. Nur wenn Produkte unter Berücksichtigung aller bestimmenden Aspekte effektiv und kostenbewusst hergestellt werden, können sie erfolgreich vertrieben werden.

Neue Impulse erhält die Produktionsorganisation durch Faktoren wie z. B. kürzere Innovationszyklen bei größer werdender Variantenvielfalt. Den steigenden Anforderungen an die Flexibilität können rein zentral agierende Planungs- und Steuerungssysteme kaum mehr gerecht werden, so dass eine stärkere Vernetzung aller Ressourcen und Produkte angestrebt wird. Durch eine Dezentralisierung von Intelligenz, wie im Trend Industrie 4.0, kann eine sich selbst organisierende Produktion geschaffen werden.

Die Bedeutung ganzheitlicher Ansätze zur Problemlösung sowie die technologischen und organisatorischen Entwicklungen fordern von den Führungskräften eine kontinuierliche Neuorientierung und Weiterbildung. Diese werden im Studienverlauf auf Basis aktueller wissenschaftlicher Erkenntnisse mit hohem Praxisbezug vermittelt.

ZIELGRUPPE: Als Bestandteil der Produktionswirtschaft ist das Produktionsmanagement eine betriebliche Führungsaufgabe. Die MBA-Vertiefungsrichtung Produktionsmanagement ist speziell für Führungskräfte in produzierenden Unternehmen konzipiert, die gehobene und höhere Managementaufgaben wahrnehmen möchten.

MODULLEITUNG: Prof. Dr. Christian Paegert



STUDIENINHALTE

Das modularisierte Studienkonzept ermöglicht einen unmittelbaren Einstieg in die gewählte MBA-Vertiefungsrichtung bereits ab dem ersten Semester. Ein zusätzlicher Wahlpflichtbereich verstärkt im 3. und 4. Semester die Möglichkeit, das Studium noch individueller an Ihre persönlichen Interessen und beruflichen Anforderungen anzupassen. Diese Flexibilität steht ganz im Zeichen einer zukunftsfähigen Ausrichtung des MBA-Fernstudienprogramms an den Bedürfnissen der berufstätigen Studierenden und den Bedingungen des Arbeitsmarktes.

In einer Mischung aus Selbststudium, anhand von Studienbriefen und Online-Lernkomponenten, kombiniert mit 4-5 Präsenztagen je Semester, bereiten Sie sich zielgerichtet auf Ihren akademischen Abschluss vor. Die Teilnahme an den jeweils samstags stattfindenden Lehrveranstaltungen ist freiwillig.

1. Semester	2. Semester	3. Semester	4. Semester	5. Semester
VWL und Empirische Methoden 6 ECTS B 11	Personalmanagement und Organisation 6 ECTS B 21	Wahlpflichtmodule (1 aus 4) // Informations- und Prozessmanagement // Projektmanagement // Business English // Internationales Management 5 ECTS W 01 - W 04	Wahlpflichtmodule (1 aus 4) // Informations- und Prozessmanagement // Projektmanagement // Business English // Internationales Management 5 ECTS W 01 - W 04	Masterthesis 15 ECTS MT
Innovationsmanagement 5 ECTS B 12	Wirtschafts- und Arbeitsrecht 5 ECTS B 22	Produktionsorganisation 6 ECTS PRM 31	Fabrikplanung mit Planspiel 11 ECTS PRM 41	
Externe Rechnungslegung und Steuern 5 ECTS B 13	Strategie und Controlling 5 ECTS B 23	Planspiel Produktionsmanagement 5 ECTS PRM 32		
Arbeitsgestaltung 5 ECTS PRM 11	Produktionslogistik 5 ECTS PRM 21			Kolloquium 1 ECTS KMT

■ Pflichtmodule im Basisbereich

■ Pflichtmodule der MBA-Vertiefungsrichtung

■ Wahlpflichtmodule, aus denen Sie sich jeweils eines im 3. und 4. Semester auswählen



Master of Business Administration (MBA)

PUBLIC ADMINISTRATION

Public Management beinhaltet die zielorientierte Steuerung und Gestaltung von Staat und öffentlicher Verwaltung. In diesem berufsbegleitenden Masterstudium erwerben Sie General-Management-Wissen und zukunftsweisende Führungskompetenzen, gepaart mit Fachwissen zu den komplexen Aufgabenstellungen im öffentlichen Dienst. Gleichzeitig vertiefen Sie Ihr Verständnis für New Public Management und die digitale Verwaltung in Staat und Kommunen.

Das dynamische Umfeld in einer modernen öffentlichen Verwaltung, notwendige Anpassungen unter den Aspekten einer verstärkten Globalisierung sowie einer umfassenden Digitalisierung erfordern neben einem fundierten fachlichen Wissen auch vielfältige methodische und persönliche Kompetenzen. Diese werden in der MBA-Vertiefungsrichtung Public Administration auf der Basis neuester wissenschaftlicher Erkenntnisse und mit hohem Praxisbezug vermittelt.

Während Ihres Studiums fokussieren Sie sich auf die Fachkompetenzen in den verwaltungsrechtlichen Fächern und erweitern Ihre Methoden-, Sozial- und Selbstkompetenz, die eine zukünftige Führungskraft in den Behörden auszeichnet. Zudem befassen Sie sich u. a. mit den Merkmalen der rechtlichen und prozessrechtlichen Rahmenbedingungen und beleuchten die Anforderungen an Führungskräfte in der öffentlichen Verwaltung im Wandel der Zeit. Es werden die Besonderheiten des Personalrechts und der Personalverwaltung im öffentlichen Dienst sowie die Problematik des

E-Government mit den unterschiedlichsten Auswirkungen aufgezeigt. Ein weiterer Themenkomplex widmet sich den finanziellen und betriebswirtschaftlichen Aspekten der öffentlichen Verwaltung.

Bei der Vermittlung der Lerninhalte kooperiert die Hochschule Koblenz mit der Hochschule für öffentliche Verwaltung Rheinland-Pfalz (HöV) und der Kommunal-Akademie Rheinland-Pfalz, wobei der zentrale Studienort der RheinAhrCampus in Remagen ist.

ZIELGRUPPE: Die MBA-Vertiefungsrichtung Public Administration ist speziell für Führungskräfte der öffentlichen Verwaltung und anderer Betriebe des öffentlichen Sektors konzipiert, die gehobene und höhere Managementaufgaben wahrnehmen möchten.

MODULLEITUNG: Michael Eckhardt



STUDIENINHALTE

Das modularisierte Studienkonzept ermöglicht einen unmittelbaren Einstieg in die gewählte MBA-Vertiefungsrichtung bereits ab dem ersten Semester. Ein zusätzlicher Wahlpflichtbereich verstärkt im 3. und 4. Semester die Möglichkeit, das Studium noch individueller an Ihre persönlichen Interessen und beruflichen Anforderungen anzupassen. Diese Flexibilität steht ganz im Zeichen einer zukunftsfähigen Ausrichtung des MBA-Fernstudienprogramms an den Bedürfnissen der berufstätigen Studierenden und den Bedingungen des Arbeitsmarktes.

In einer Mischung aus Selbststudium, anhand von Studienbriefen und Online-Lernkomponenten, kombiniert mit 4-5 Präsenztagen je Semester, bereiten Sie sich zielgerichtet auf Ihren akademischen Abschluss vor. Die Teilnahme an den jeweils samstags stattfindenden Lehrveranstaltungen ist freiwillig.

1. Semester	2. Semester	3. Semester	4. Semester	5. Semester
VWL und Empirische Methoden 6 ECTS B 11	Personalmanagement und Organisation 6 ECTS B 21	Wahlpflichtmodule (1 aus 4) // Informations- und Prozessmanagement // Projektmanagement // Business English // Internationales Management 5 ECTS W 01 - W 04	Wahlpflichtmodule (1 aus 4) // Informations- und Prozessmanagement // Projektmanagement // Business English // Internationales Management 5 ECTS W 01 - W 04	Masterthesis 15 ECTS MT
Innovationsmanagement 5 ECTS B 12	Wirtschafts- und Arbeitsrecht 5 ECTS B 22	Schlüsselqualifikationen für Führungskräfte und Personalrecht 6 ECTS PAM 31	Kommunale Finanzen und rechtliche Beteiligung 6 ECTS PAM 41	
Externe Rechnungslegung und Steuern 5 ECTS B 13	Strategie und Controlling 5 ECTS B 23	E-Government und Informationsmanagement 5 ECTS PAM 32	Wirtschaftliche Betätigung der öffentl. Hand und steuerliche Auswirkungen 5 ECTS PAM 42	Kolloquium 1 ECTS KMT
Rechtliche Grundlagen für Führungskräfte 5 ECTS PAM 11	Gestaltung und Partizipation 5 ECTS PAM 21			

■ Pflichtmodule im Basisbereich

■ Pflichtmodule der MBA-Vertiefungsrichtung

■ Wahlpflichtmodule, aus denen Sie sich jeweils eines im 3. und 4. Semester auswählen



Master of Business Administration (MBA)

SPORTMANAGEMENT

In diesem berufsbegleitenden Masterstudium erwerben Sie General-Management-Wissen und zukunftsweisende Führungskompetenzen, gepaart mit Fachwissen für ein nachhaltiges und verantwortungsbewusstes Sportmanagement. Gleichzeitig vertiefen Sie Ihr Verständnis für das dynamische Umfeld des Sports, Sportgüter und -dienstleistungen, verbundene Branchen sowie erforderliche Anpassungen unter den Aspekten einer verstärkten Globalisierung und umfassenden Digitalisierung.

Der Sport gilt als Wachstumsmarkt, dessen Nachfrage nach professionell ausgebildeten Führungskräften das Angebot weit übersteigt.

Den Begriff und die Aufgabenfelder des Sportmanagements abschließend zu beschreiben, ist eine große Herausforderung. Generell sind Erläuterungen des Begriffs „Management“ kaum noch überschaubar. Sicher ist: Manager und Managerinnen im Sport stellen sich vielfältigen Handlungsaufgaben. Aus diesem Grund liegt der Schwerpunkt dieser MBA-Vertiefungsrichtung auf einer breit gefächerten Ausbildung, die Know-how in sämtlichen für das moderne Sportmanagement relevanten Teilgebieten der Betriebswirtschaftslehre und des Rechts vermittelt.

Hierzu zählen u. a. das Management von Sportclubs, Sportverbänden und Spitzensportlern, die Finanzierung und das Controlling im Sport, das internationale Sportrecht, das Sportmarketing und Sportstättenmanagement sowie das Sportarbeitsrecht.

ZIELGRUPPE: Vom Quereinsteiger über den Clubfunktionär oder Agenturchef bis zum vorausschauenden Profisportler: Die MBA-Vertiefungsrichtung Sportmanagement, welche in Kooperation mit dem Institut für Sportmanagement und Sportmedizin (ISS) der Hochschule Koblenz angeboten wird, verschafft ein Karriereplus und wird einer individuellen beruflichen Situation gerecht.

MODULLEITUNG: Prof. Dr. Dirk Mazurkiewicz



STUDIENINHALTE

Das modularisierte Studienkonzept ermöglicht einen unmittelbaren Einstieg in die gewählte MBA-Vertiefungsrichtung bereits ab dem ersten Semester. Ein zusätzlicher Wahlpflichtbereich verstärkt im 3. und 4. Semester die Möglichkeit, das Studium noch individueller an Ihre persönlichen Interessen und beruflichen Anforderungen anzupassen. Diese Flexibilität steht ganz im Zeichen einer zukunftsfähigen Ausrichtung des MBA-Fernstudienprogramms an den Bedürfnissen der berufstätigen Studierenden und den Bedingungen des Arbeitsmarktes.

In einer Mischung aus Selbststudium, anhand von Studienbriefen und Online-Lernkomponenten, kombiniert mit 4-5 Präsenztagen je Semester, bereiten Sie sich zielgerichtet auf Ihren akademischen Abschluss vor. Die Teilnahme an den jeweils samstags stattfindenden Lehrveranstaltungen ist freiwillig.

1. Semester	2. Semester	3. Semester	4. Semester	5. Semester
VWL und Empirische Methoden 6 ECTS B 11	Personalmanagement und Organisation 6 ECTS B 21	Wahlpflichtmodule (1 aus 4) // Informations- und Prozessmanagement // Projektmanagement // Business English // Internationales Management 5 ECTS W 01 - W 04	Wahlpflichtmodule (1 aus 4) // Informations- und Prozessmanagement // Projektmanagement // Business English // Internationales Management 5 ECTS W 01 - W 04	Masterthesis 15 ECTS MT
Innovationsmanagement 5 ECTS B 12	Wirtschafts- und Arbeitsrecht 5 ECTS B 22	Club- und Sportstättenmanagement 6 ECTS SPM 31	Sportrecht 6 ECTS SPM 41	
Externe Rechnungslegung und Steuern 5 ECTS B 13	Strategie und Controlling 5 ECTS B 23	Finanzierung und Controlling 5 ECTS SPM 32	Internationale Sportsysteme 5 ECTS SPM 42	Kolloquium 1 ECTS KMT
Sportmarketing 5 ECTS SPM 11	Forschungsmethoden in Sportökonomie 5 ECTS SPM 21			

■ Pflichtmodule im Basisbereich

■ Pflichtmodule der MBA-Vertiefungsrichtung

■ Wahlpflichtmodule, aus denen Sie sich jeweils eines im 3. und 4. Semester auswählen



Master of Business Administration (MBA)

UNTERNEHMENSFÜHRUNG/ FINANZMANAGEMENT

Unternehmensführung/Finanzmanagement beinhaltet die Führung von wirtschaftlichen Organisationen/Unternehmen sowie die gesamte Ablaufplanung und -steuerung hinsichtlich des Einsatzes von Finanzierungsinstrumenten. In diesem berufsbegleitenden Masterstudium erwerben Sie General-Management-Wissen und zukunftsweisende Führungskompetenzen, gepaart mit Fachwissen für eine nachhaltige Unternehmensführung und ein verantwortungsbewusstes Finanzmanagement. Gleichzeitig vertiefen Sie Ihr Verständnis für das dynamische Umfeld eines Unternehmens sowie für erforderliche Anpassungen unter den Aspekten einer verstärkten Globalisierung und umfassenden Digitalisierung.

Was bedeutet es, ein Unternehmen zu leiten? Welchen Haftungsrisiken sind Leitungspersonen ausgesetzt? Wie lassen sich Unternehmensrisiken systematisch begrenzen? Wie können Finanzinstrumente in diesem Kontext zielfördernd eingesetzt werden? Wie lässt sich die Unternehmenssteuerung mit Hilfe der IT zeitgemäß unterlegen? Diesen und vielen weiteren Fragen widmet sich die MBA-Vertiefungsrichtung Unternehmensführung/Finanzmanagement.

Im Fokus Ihres Studiums stehen die Vertiefung von Kenntnissen und Kompetenzen im Bereich der Unternehmensführung sowie die Befähigung, das Gestaltungs- und Lenkungshandeln und dessen Grenzen im Hinblick auf die Komplexität und Dynamik zu reflektieren. Dabei werden das Managementhandeln und seine konstitutiven Elemente theoretisch durch-

drungen und die Ausübung der jahresabschlusspolitischen Wahlrechte und Ermessensspielräume (Jahresabschlussmarketing) sowie die Vornahme von (Groß-)Kreditverhandlungen als „Chefsache“ eingehend behandelt. Zudem wird Ihnen vermittelt, auf welche Weise ein den gesetzlichen Anforderungen entsprechendes, angemessenes und wirksames Compliance Management-System, internes Kontrollsystem und Risikomanagementsystem im Unternehmen eingerichtet wird.

Da externen Wachstumsstrategien eine immer bedeutendere Rolle zukommt und Missmanagement in Zusammenhang mit der Akquisition von Unternehmen eine existenzbedrohende Schieflage verursachen kann, werden ebenfalls Grundsätze, Theorien, Konzepte und Anwendungsfragen der Unternehmensbewertung behandelt und strategische Fragen der Unternehmenskäufe sowie -verkäufe (Mergers & Acquisitions) erörtert.

ZIELGRUPPE: Die MBA-Vertiefungsrichtung Unternehmensführung/Finanzmanagement ist speziell für Personen konzipiert, die Unternehmen leiten, Strategien mitgestalten sowie Führungs- und Managementaufgaben übernehmen möchten.

MODULLEITUNG: Prof. Dr. Mathias Graumann



STUDIENINHALTE

Das modularisierte Studienkonzept ermöglicht einen unmittelbaren Einstieg in die gewählte MBA-Vertiefungsrichtung bereits ab dem ersten Semester. Ein zusätzlicher Wahlpflichtbereich verstärkt im 3. und 4. Semester die Möglichkeit, das Studium noch individueller an Ihre persönlichen Interessen und beruflichen Anforderungen anzupassen. Diese Flexibilität steht ganz im Zeichen einer zukunftsfähigen Ausrichtung des MBA-Fernstudienprogramms an den Bedürfnissen der berufstätigen Studierenden und den Bedingungen des Arbeitsmarktes.

In einer Mischung aus Selbststudium, anhand von Studienbriefen und Online-Lernkomponenten, kombiniert mit 4-5 Präsenztagen je Semester, bereiten Sie sich zielgerichtet auf Ihren akademischen Abschluss vor. Die Teilnahme an den jeweils samstags stattfindenden Lehrveranstaltungen ist freiwillig.

1. Semester	2. Semester	3. Semester	4. Semester	5. Semester
VWL und Empirische Methoden 6 ECTS B 11	Personalmanagement und Organisation 6 ECTS B 21	Wahlpflichtmodule (1 aus 4) // Informations- und Prozessmanagement // Projektmanagement // Business English // Internationales Management 5 ECTS W 01 - W 04	Wahlpflichtmodule (1 aus 4) // Informations- und Prozessmanagement // Projektmanagement // Business English // Internationales Management 5 ECTS W 01 - W 04	Masterthesis 15 ECTS MT
Innovationsmanagement 5 ECTS B 12	Wirtschafts- und Arbeitsrecht 5 ECTS B 22	Unternehmenssteuerung und Rating 6 ECTS UFM 31	Finanzplanung und Unternehmensbewertung 6 ECTS UFM 41	
Externe Rechnungslegung und Steuern 5 ECTS B 13	Strategie und Controlling 5 ECTS B 23	Corporate Governance und Risikomanagement 5 ECTS UFM 32	Mergers & Acquisitions 5 ECTS UFM 42	Kolloquium 1 ECTS KMT
Managementkompetenz 5 ECTS UFM 11	Jahresabschlussanalyse 5 ECTS UFM 21			

- Pflichtmodule im Basisbereich
- Pflichtmodule der MBA-Vertiefungsrichtung
- Wahlpflichtmodule, aus denen Sie sich jeweils eines im 3. und 4. Semester auswählen



Master of Business Administration (MBA)

WISSENSCHAFTLICHES ARBEITEN

Studierende ohne Erststudium, die die Eignungsprüfung erfolgreich bestanden haben, müssen spätestens bis zur Anmeldung ihrer Thesis eine Weiterbildung zum Thema „Wissenschaftliches Arbeiten“ nachweisen.

In Vorbereitung einer Masterthesis ist dieses Ergänzungsmodul auch für andere Studierende empfehlenswert, um ihre Kenntnisse zur wissenschaftlichen Arbeitsweise zu vertiefen.

Das MBA-Fernstudienprogramm bietet zu diesem Thema ein eigens konzipiertes Weiterbildungsmodul an.

Der Kurs wird in kleinen Gruppen von vier bis sechs Studierenden durchgeführt und beinhaltet insgesamt zwei Präsenztage sowie Vor- und Nachbereitungszeiten. Mit Hilfe zweier Studienbriefe entwickeln die Teilnehmenden vor der ersten Präsenzveranstaltung jeweils zwei alternative Themenstellungen für eine eigene wissenschaftliche Arbeit, die später für die Masterthesis genutzt werden kann.

Die Betrachtungen fließen in zwei separate Exposés ein, welche den Dozierenden eine Woche vor Seminarbeginn vorgelegt werden. Während der beiden Präsenztage wird einer der Entwürfe stetig erweitert und verbessert.

ZIEL: Das Ergänzungsmodul gilt als erfolgreich bestanden und wird mit 5 ECTS-Punkten bewertet, wenn spätestens zwei Wochen nach dem Kurs ein Exposé auf Masterthesis-Niveau vorliegt.

KOSTEN: Die Kursgebühr beträgt 800,- Euro.

MODULLEITUNG: Prof. Dr. Christian Paegert



qualifizieren

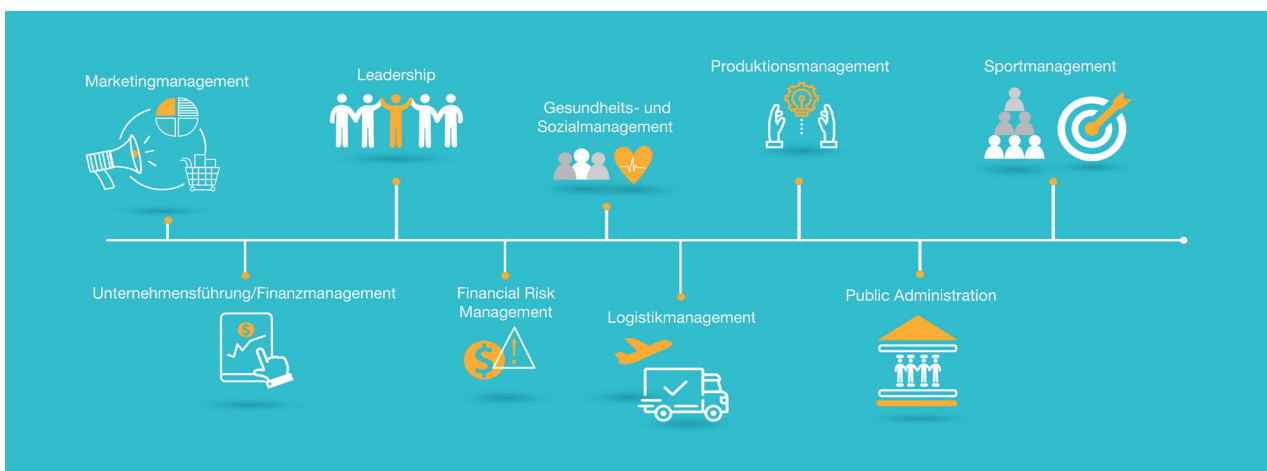
KURSVERLAUF

1. TAG

- // Vorstellung der Themen, Zielsetzung und geplanter Vorgehensweise mit anschließender Diskussion
- // Beantwortung eventueller Fragen zum Studienbrief
- // Einführung in die datenbankgestützte Literaturrecherche
- // Themenbezogene Literaturrecherche in Bibliothek und Internet, Überarbeitung des Exposé
- // Diskussion der Ergebnisse in der Gruppe

2. TAG

- // Vorstellung der Ergebnisse in der Gruppe mit anschließender Diskussion und Besprechung alternativer Methoden
- // Erweiterung und Verbesserung des Exposé
- // Zusammenfassung der Ergebnisse in der Gruppe



Master of Business Administration (MBA)

PROBESTUDIUM

Wer Interesse an einem MBA-Fernstudium am RheinAhr-Campus hat und herausfinden möchte, ob und wie sich ein Fernstudium in den persönlichen Alltag integrieren lässt, kann das MBA-Fernstudienprogramm einen Monat kostenfrei testen.

Das Probestudium erfordert keine Immatrikulation. Es dient der Orientierung und gibt erste Impulse für das Zeitmanagement während des Fernstudiums. Im Probestudium werden keine Leistungsnachweise in Form von Klausuren o. ä. erbracht, die auf ein späteres reguläres Studium angerechnet werden können.

STUDIENINTERESSIERTE ERHALTEN:

- // Zwei Studienbriefe (in gedruckter und digitaler Form) zur Bearbeitung einzelner MBA-Kursinhalte
- // Zugriff auf die OLAT-Lernplattform für die Dauer von einem Monat zur Sichtung und Bearbeitung von E-Learning Komponenten
- // Die Möglichkeit, an einer Lehrveranstaltung eines Basismoduls des MBA-Fernstudienprogramms teilzunehmen (finden immer samstags statt)

Eine hilfreiche Unterstützung in der Probestudienzeit, insbesondere bei der Bearbeitung von Übungsaufgaben, ist das Feedback des Fachdozenten. Falls gewünscht, prüft er die Lösungen und sendet eine kurze Bewertung.

ANMELDEMÖGLICHKEITEN ZUM PROBESTUDIUM:

- // Über die MBA-Website
www.mba-fernstudienprogramm.de
- // Einfach eine E-Mail senden an
info@mba-fernstudienprogramm.de

ZIELGRUPPE: Für alle MBA-Studieninteressierten, die sich nicht sicher sind, ob ein Fernstudium die geeignete Studienform ist, bietet das MBA-Probestudium die ideale Möglichkeit festzustellen, ob das berufsbegleitende Studienmodell den persönlichen Anforderungen entspricht.



DAS MBA-FERNSTUDIENPROGRAMM



AQAS AKKREDITIERT

Durch die Akkreditierung ist garantiert, dass das MBA-Fernstudienprogramm das Qualitätsniveau nach internationalen Standards erfüllt.



zfh-ZENTRUM FÜR FERNSTUDIEN IM HOCHSCHULVERBUND

Das zfh ist eine wissenschaftliche Einrichtung der Länder Rheinland-Pfalz, Hessen und Saarland. Als Kooperationspartner der Hochschule Koblenz unterstützt das zfh die Durchführung des MBA-Fernstudienprogramms am RheinAhrCampus in Remagen.

HABEN SIE FRAGEN? WIR SIND FÜR SIE DA!

// Internet: www.mba-fernstudienprogramm.de

// E-Mail: info@mba-fernstudienprogramm.de

// Telefon: +49 2642 / 932 - 622 (MBA)

STUDIENBERATUNG:

// Montag bis Donnerstag: 9.00 Uhr - 17.00 Uhr

// Freitag: 9.00 Uhr - 14.00 Uhr

STUDIENGEBÜHREN

1. + 2. Semester		2.300 Euro (pro Semester)
3. + 4. Semester		2.000 Euro (pro Semester)
5. Semester	Masterthesis und Kolloquium	1.800 Euro
Regelstudienzeit (gesamt)		10.400 Euro
<p>// Studentischer Beitrag: ca. 110 Euro pro Semester</p> <p>// Wiederholungs-/Zusatzsemester: 600 Euro</p> <p>// Wiederholung Masterthesis: 900 Euro</p> <p>// Ergänzungsmodul „Wissenschaftliches Arbeiten“: 800 Euro</p>		

MBA-Fernstudienprogramm Hochschule Koblenz / RheinAhrCampus

Joseph-Rovan-Allee 2
D-53424 Remagen

Tel.: +49 2642 932 - 622 (MBA)
Fax: +49 2642 932 - 377

info@mba-fernstudienprogramm.de
www.mba-fernstudienprogramm.de

